

ELB SAND



Neubau einer modernen Eigentumswohnanlage in Cuxhaven mit 14 zwei bis drei Zimmer Wohnungen von 41 – 85m²



CUXHAVEN - IHR NEUER HEIMATHAFEN AN DER ELBE!

Das Nordseebad **CUXHAVEN** hat sich von einem „kleinen Fischerdorf“ zu einer idyllischen Hafenstadt gemauert – heute ist es Domizil für derzeit ca. 50.000 Einwohner und zudem eines der beliebtesten Urlaubsziele Deutschlands.

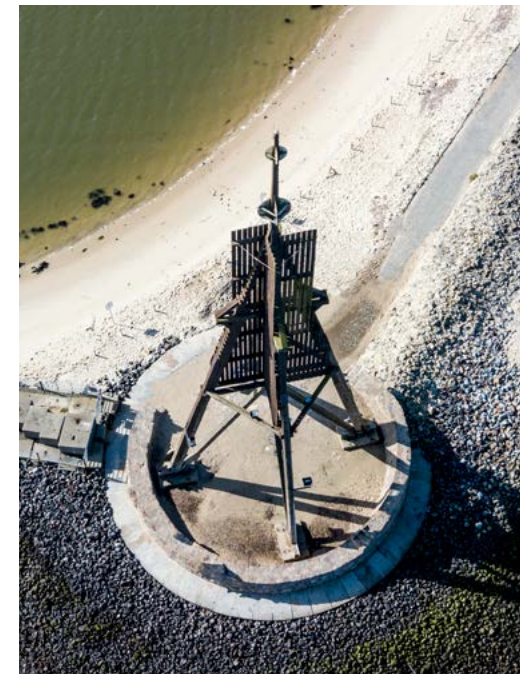
Mit seiner einmaligen Lage direkt an der Urlandschaft des Wattenmeeres ist das Nordseebad **CUXHAVEN** eine der Perlen der deutschen Seebäder! Das herbe Klima dieser Region, welches durch Wasser, Sand, klare, gesunde Seeluft und das Lichtspiel von Wolken und Sonne bestimmt wird, wirkt belebend für Geist und Körper.

CUXHAVEN ist der perfekte Ort für lebenswertes und spannendes Wohnen, denn seine Bewohner können hier in ganz erheblichem Maße von der durch den florierenden Tourismus nachhaltig positiv beeinflussten Infrastruktur profitieren. Sie kommen so in den Genuss sehr viel umfassenderer Einrichtungen und Angebote – insbesondere im Freizeit- und Einzelhandelsbereich, als dies üblicherweise für Kleinstädte dieser

Größe der Fall wäre. Kurzum hier findet sich das ganze Jahr über Alles, was man sich an der Nordsee wünschen kann.

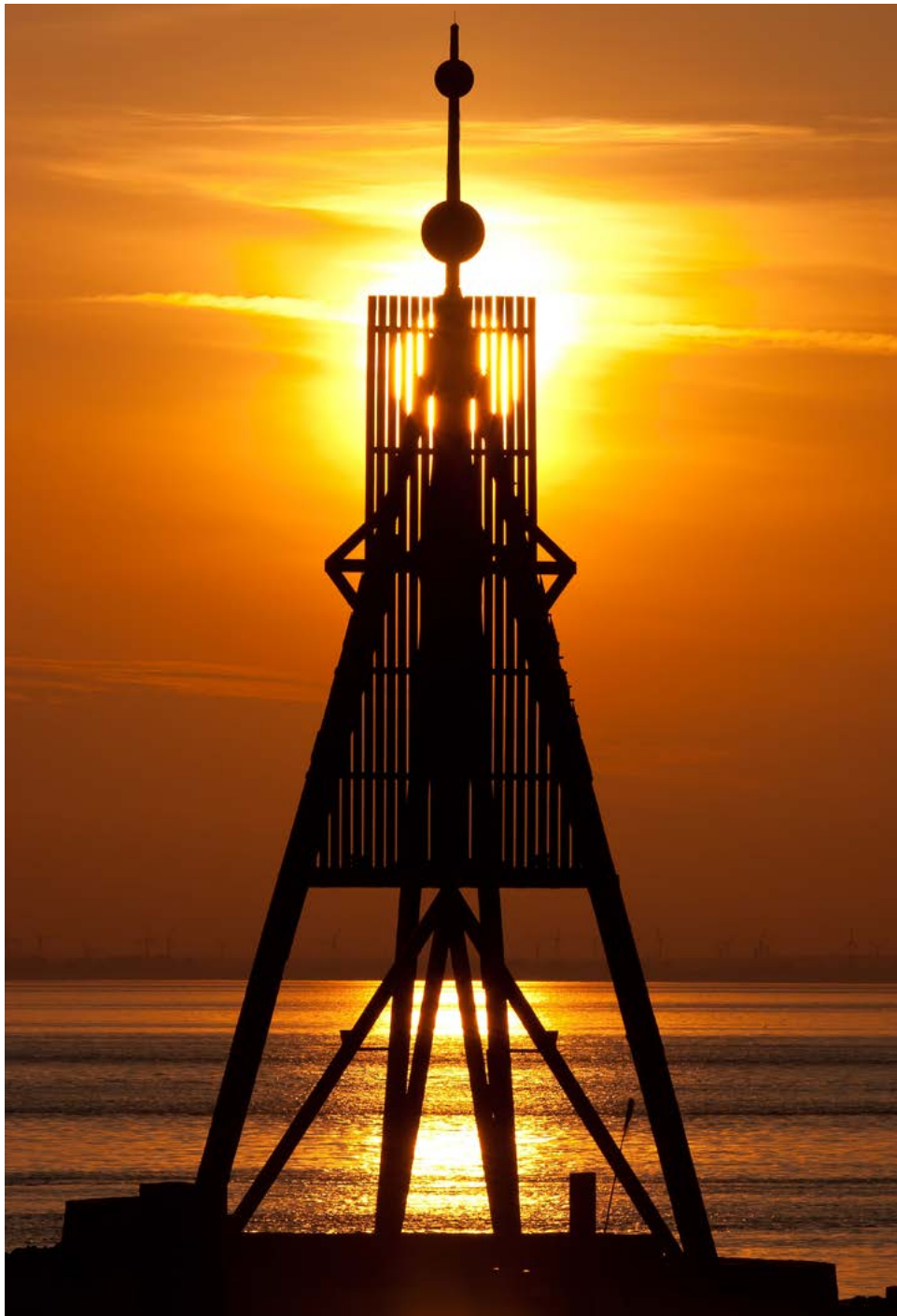
Hier genießen sowohl Jung als auch Alt einen abwechslungsreichen Stadtbummel in den atmosphärischen Einkaufsstraßen der Innenstadt, dem Lotsenviertel oder rund um den Duhner Dorfbrunnen sowie auch herrliche Spaziergänge entlang der Elbpromenade bis hin zu der Alten Liebe und dem alten Fischereihafen.

Die Weite und Schönheit der Natur, der Wandel von Ebbe und Flut gepaart mit einem Hauch von Seefahrt, Hafenromantik und Ferne sowie die schönen Strandpromenaden ermöglichen sowohl den Einwohnern als auch den Kurgästen, Touristen und Tagesgästen ein genussvolles Leben. Der hohe Erholungswert der Natur gepaart mit dem großen Angebot an Restaurants, Kneipen und Cafés sowie vielfältige Sport, Freizeit- und Veranstaltungseinrichtungen, machen **CUXHAVEN** zu Ihrem neuen Lebensmittelpunkt von hoher Qualität.









Mit dem **ELB SAND**

entsteht in herrlich ruhiger Hof-Lage nahe der Elbpromenade und dem Lotsenviertel eine moderne, kleine Eigentumswohnungsanlage.

Nur wenige Meter hinter dem Seedeich zur Elbe bietet Ihnen jede der insgesamt 14 komfortablen Wohnungen ein unvergleichliches Wohnenerlebnis nahe der Elbmündung. In kurzen Fußwegen erreichen Sie von hier aus neben dem benachbarte Lotsenviertel auch die lebhaften Einkaufsstraßen der Innenstadt mit ihren vielseitigen Einkaufs- und Gastronomieangeboten und den „Grünstrand“ der beliebten „Grimmershörn-Badebucht“. Auch die Elbpromenade mit der weit über die Grenzen Cuxhavens hinaus bekannten „Alte Liebe“, dem Logenplatz am meist befahrenen Schifffahrtsweg Europas, ist nur einen Katzensprung von Ihrem neuen zu Hause entfernt.

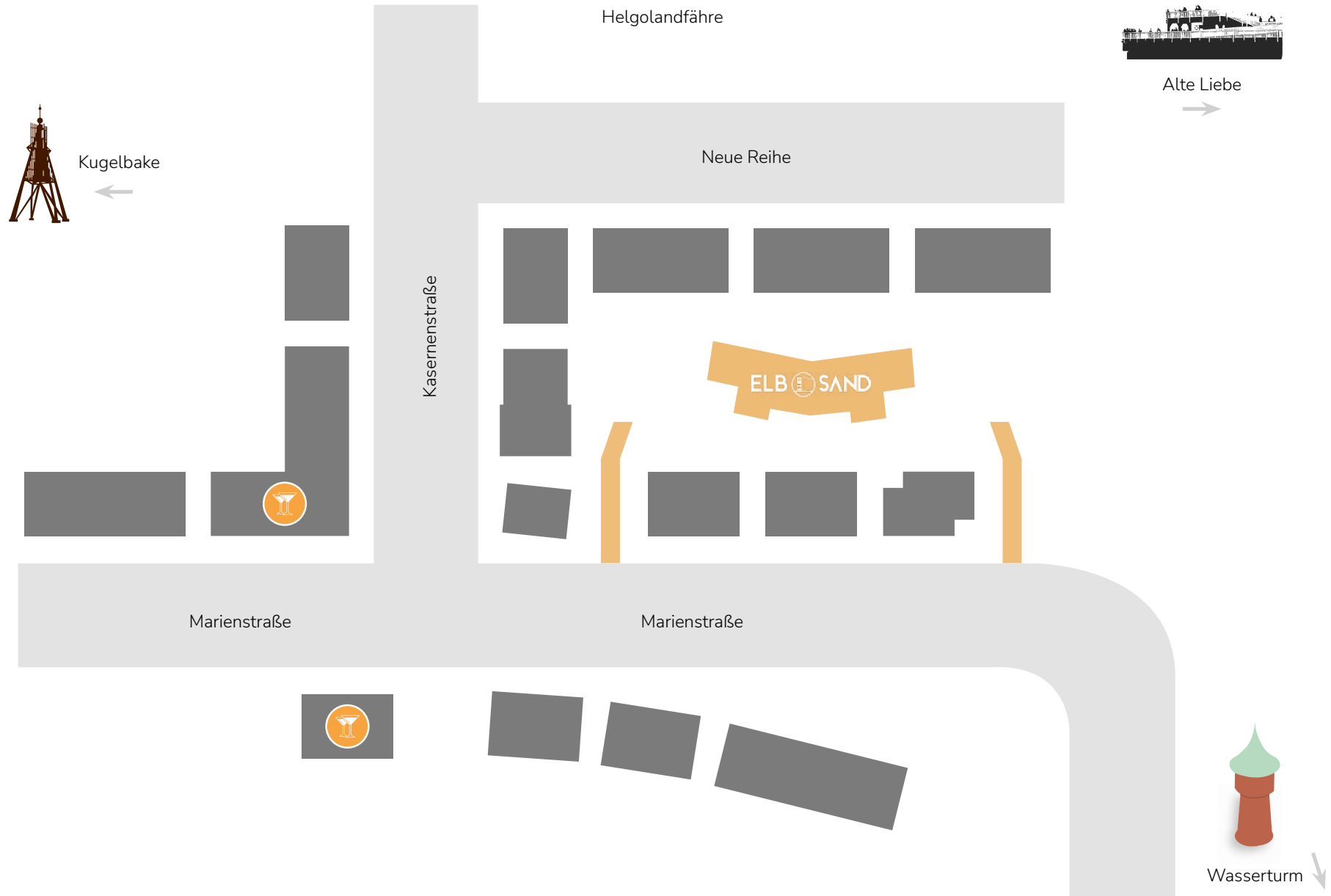
Diese herrliche Stadtlage wird durch den Luxus einer sicheren Abstellmöglichkeit für Ihr Fahrzeug bereichert, denn jeder der 14 komfortablen Wohnungen ist ein Kfz-Einstellplatz oder ein Carport zugeordnet. Die kurzen Wege eröffnen Ihnen aber auch die Möglichkeit Ihr Fahrzeug öfter einmal stehen zu lassen.

Abendspaziergänge im romantisch beleuchteten „Alten Fischereihafen“ oder der nahegelegenen „Alten Liebe“ runden die hervorragende Lage des Standortes ab.

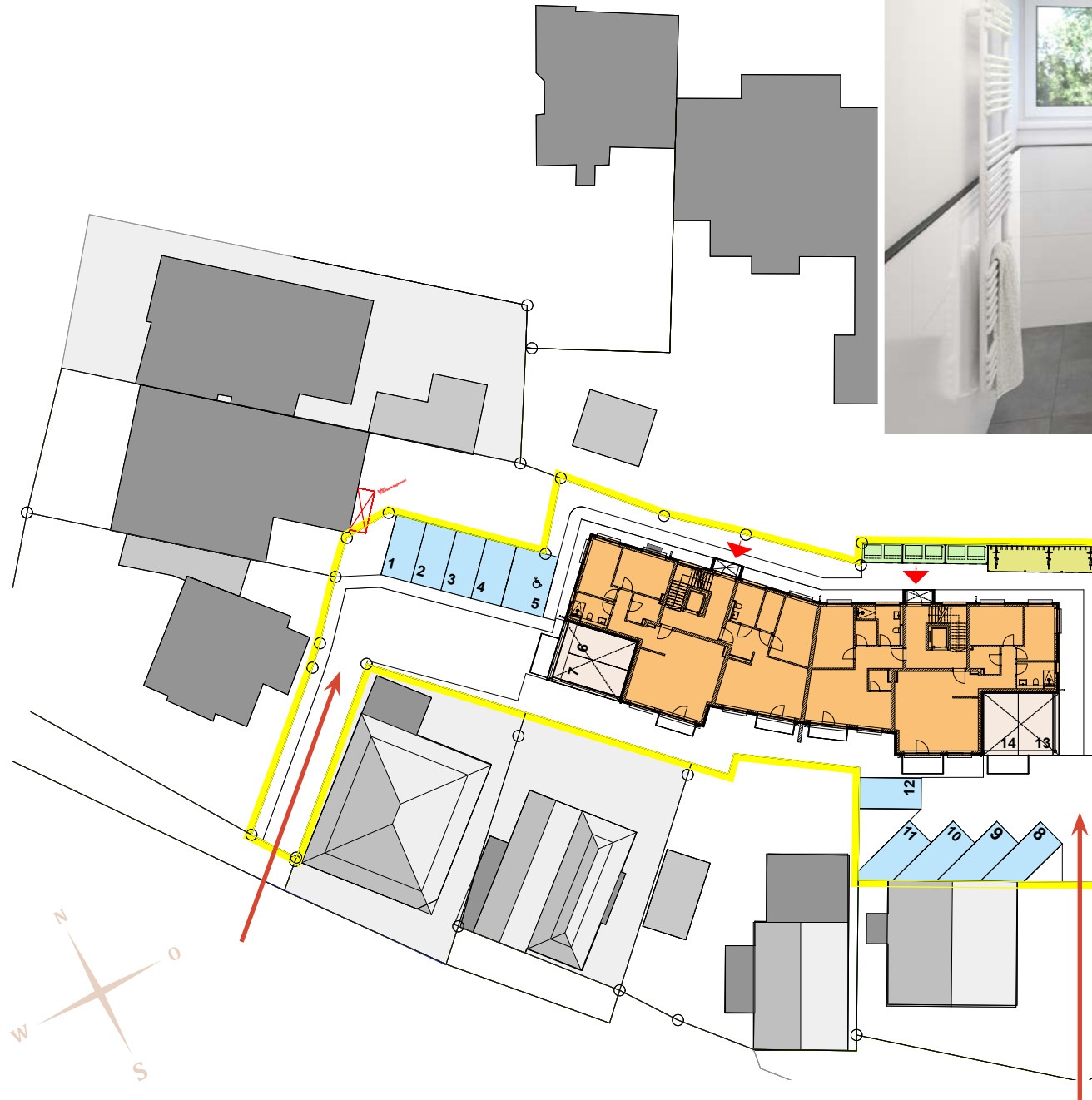
Somit bietet Ihnen das Neubauprojekt **ELB SAND** die Möglichkeit wertbeständiges Eigentum an einem exponierten, für Eigennutzer und Kapitalanleger gleichermaßen interessanten Standort zu erwerben.

Die hervorragende Lage des Standortes wird nicht zuletzt durch die optisch äußerst gelungene Ausgestaltung des Gebäudes unterstützt, welches die regional traditionelle Fassadengestaltung harmonisch mit modernem Design verbindet und innovative Grundrisslösungen anbietet. Alle der zwischen 41 - 85m² großen 2-3 Zimmer Wohnungen, verfügen über einen Balkon. Alle Wohnungen werden sehr komfortabel ausgestattet, u.a. mit Vinyl-Designer- u. Fliesenböden sowie modernen Sanitärobjekten, Waschmaschinenanschlüssen und teilweise Rollläden. Um das Konzept abzurunden wird die Wohnanlage außerdem einen barrierefreien Zugang ermöglichen und mit Video-Gegensprechanlage, W-LAN, Fahrradstellplatz, Müllboxen und Aufzug ausgestattet.





Außenlageplan ELB SAND

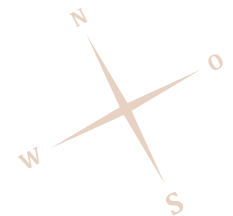


- Parkplätze
- Carport
- Müllplatz
- Fahrradstellplatz
- Gebäude
- Zuwegung



Erdgeschoss **ELB SAND**





Dachgeschoss ELB SAND



Grundriss der Wohnungen 1 und 4 **ELB SAND**

Wohnung 1

Zimmer 1	13,20m ²
Zimmer 2	11,66m ²
Wohnen, Kochen, Essen inkl. Flur & Abstellfläche	47,16m ²
Bad	6,15m ²
HWR / Abst.	4,64m ²
Wohnfläche gesamt	82,81m²*
Terrasse (50%)	2,47m ²
Wohnfläche inkl. Terrasse	85,28m²

Wohnung 4 - spiegelbildlich

Zimmer 1	13,33m ²
Zimmer 2	11,66m ²
Wohnen, Kochen, Essen inkl. Flur & Abstellfläche	47,16m ²
Bad	6,15m ²
HWR / Abst.	4,64m ²
Wohnfläche gesamt	82,94m²*
Terrasse (50%)	2,47m ²
Wohnfläche inkl. Terrasse	85,41m²



* inkl. 3% Putzabzug

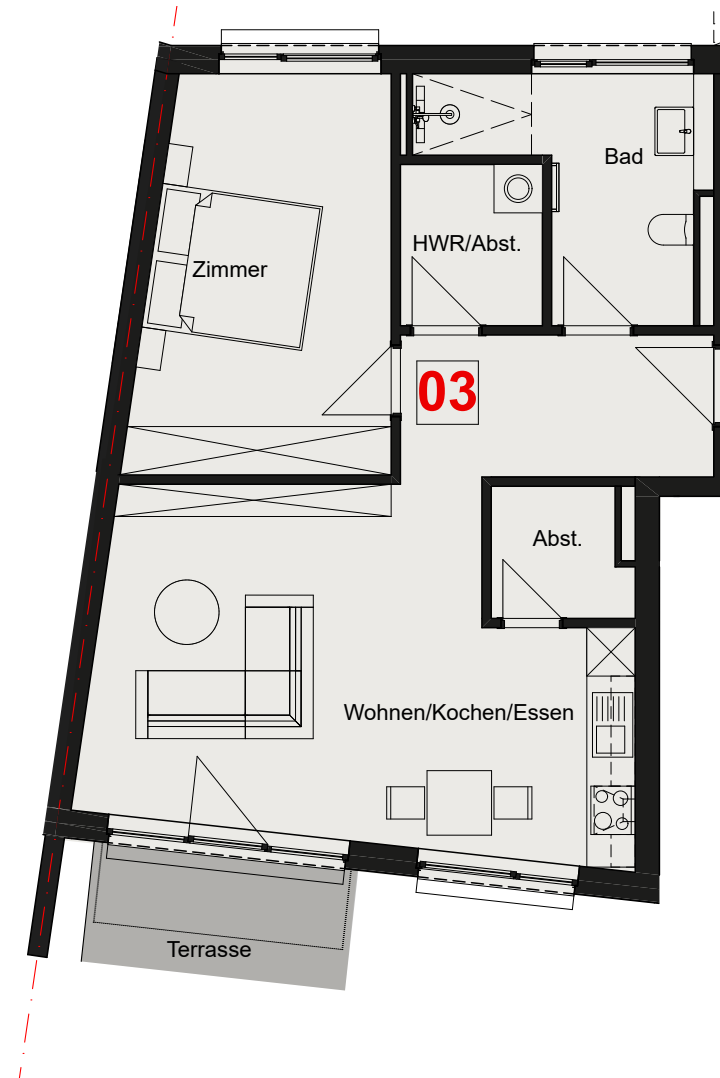
Grundriss der Wohnungen 2 und 3

Wohnung 2 - rollstuhlgerecht

Zimmer 1	14,78m ²
Wohnen, Kochen, Essen inkl. Flur	35,85m ²
Bad	6,46m ²
HWR / Abst.	4,58m ²
Wohnfläche gesamt	61,67m²*
Terrasse (50%)	2,47m ²
Wohnfläche inkl. Terrasse	64,14m²

Wohnung 3

Zimmer 1	14,78m ²
Wohnen, Kochen, Essen inkl. Flur	33,16m ²
Bad	7,37m ²
HWR / Abst.	3,41m ²
Abst.	2,60m ²
Wohnfläche gesamt	61,32m²*
Terrasse (50%)	2,47m ²
Wohnfläche inkl. Terrasse	63,79m²



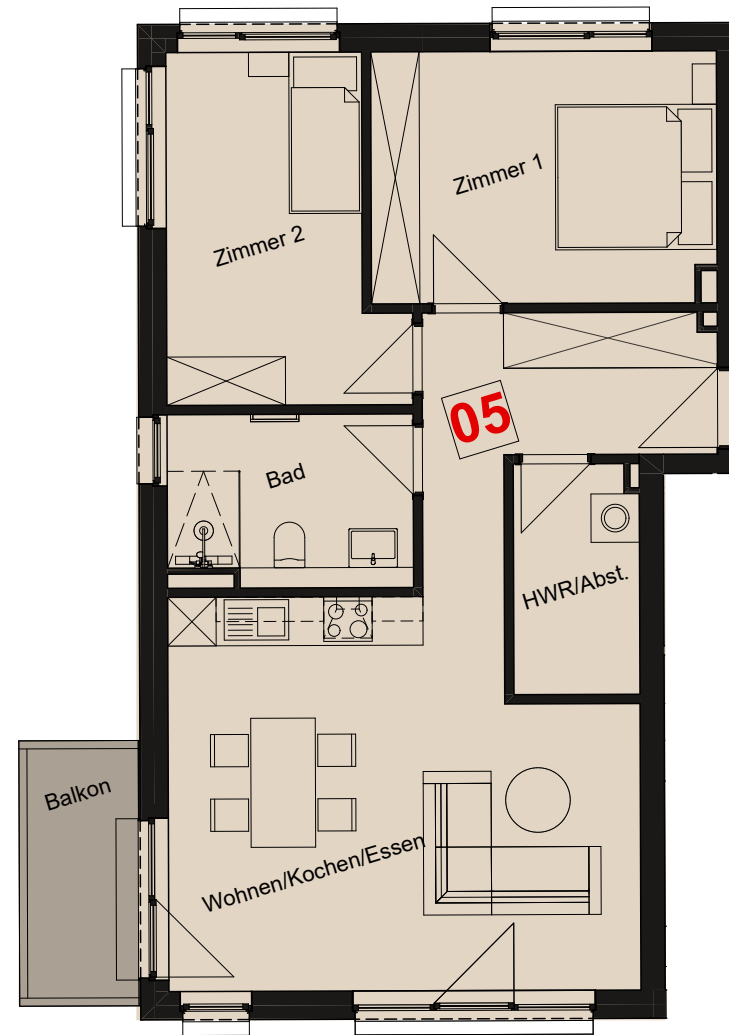
* inkl. 3% Putzabzug

Grundriss der Wohnung 5 **ELB SAND**

Wohnung 5

Zimmer 1	13,20m ²
Zimmer 2	11,66m ²
Wohnen, Kochen, Essen inkl. Flur & Abstellfläche	34,47m ²
Bad	6,15m ²
HWR / Abst.	4,26m ²
Wohnfläche gesamt	69,74m²*
Balkon (50%)	2,47m ²
Wohnfläche inkl. Balkon	72,21m²

* inkl. 3% Putzabzug



Grundriss der Wohnungen 6 und 9 **ELB SAND**

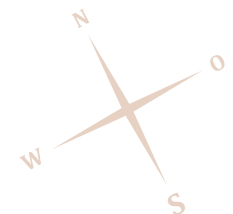
Wohnung 6

Zimmer 1	11,96m ²
Wohnen, Kochen, Essen inkl. Flur & Abstellfläche	18,31m ²
Bad	4,17m ²
HWR / Abst.	5,81m ²
Wohnfläche gesamt	40,25m²*
Balkon (50%)	1,65m ²
Wohnfläche inkl. Balkon	41,90m²

Wohnung 9 - spiegelbildlich

Zimmer 1	11,96m ²
Wohnen, Kochen, Essen inkl. Flur & Abstellfläche	18,31m ²
Bad	4,17m ²
HWR / Abst.	5,81m ²
Wohnfläche gesamt	40,25m²*
Balkon (50%)	2,47m ²
Wohnfläche inkl. Balkon	42,72m²

* inkl. 3% Putzabzug



Grundriss der Wohnungen 7 und 8 **ELB SAND**

Wohnung 7 (spiegelbildlich) und 8

Zimmer 1	14,78m ²
Wohnen, Kochen, Essen inkl. Flur	33,16m ²
Bad	7,37m ²
HWR / Abst.	3,41m ²
Abst.	2,60m ²
Wohnfläche gesamt	61,32m²*
Balkon (50%)	1,55m ²
Wohnfläche inkl. Balkon	62,87m²

* inkl. 3% Putzabzug

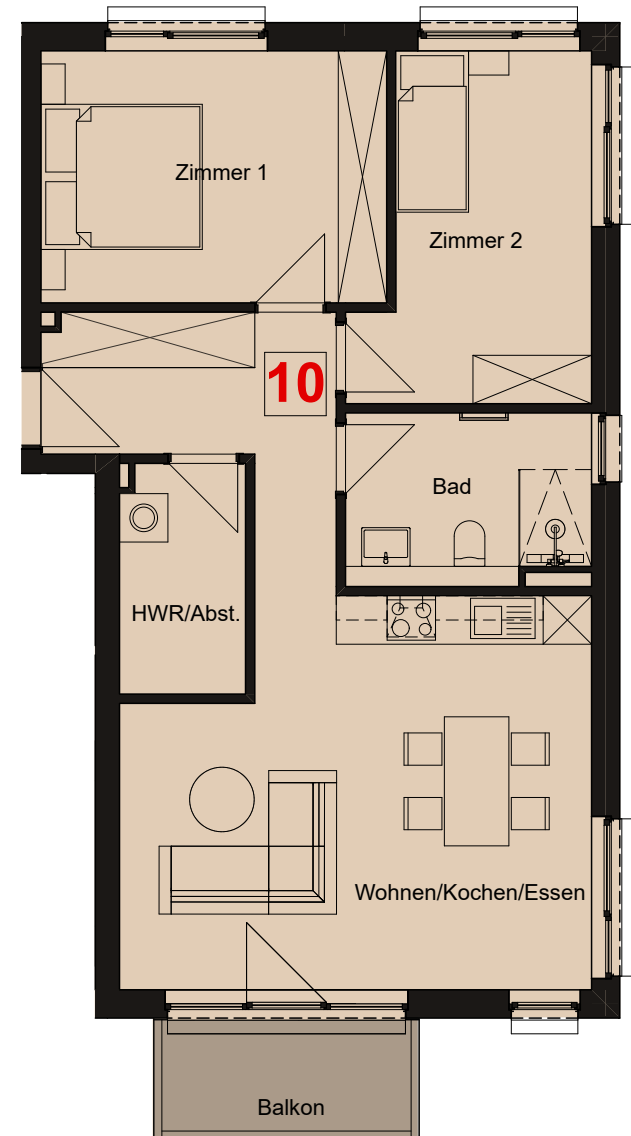


Grundriss der Wohnung 10

Wohnung 10

Zimmer 1	13,33m ²
Zimmer 2	11,66m ²
Wohnen, Kochen, Essen inkl. Flur & Abstellfläche	34,47m ²
Bad	6,15m ²
HWR / Abst.	4,26m ²
Wohnfläche gesamt	69,87m²*
Balkon (50%)	2,47m ²
Wohnfläche inkl. Balkon	72,34m²

* inkl. 3% Putzabzug

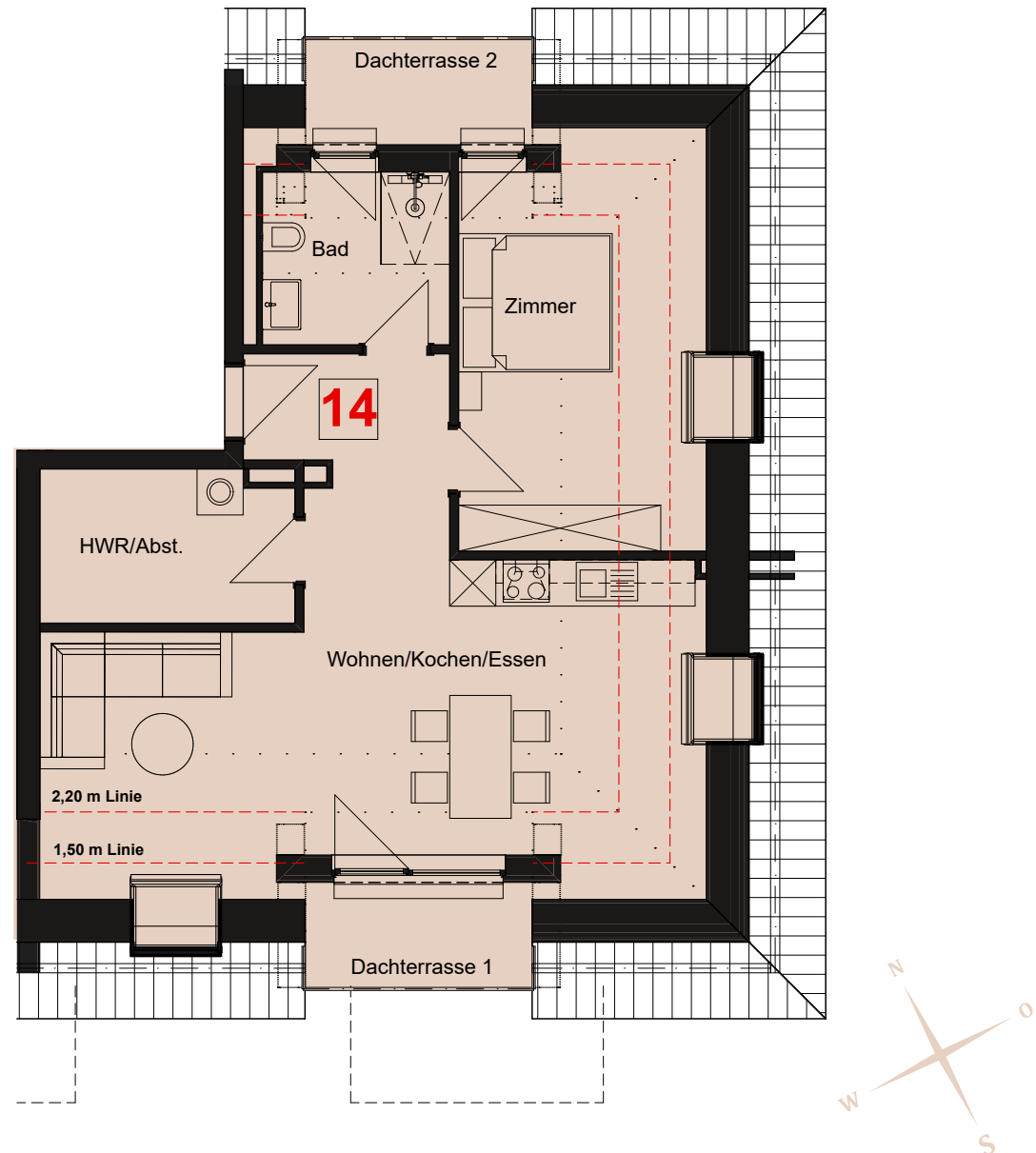


Grundriss der Wohnungen 11 und 14 **ELB SAND**

Wohnung 11 (spiegelbildlich) und 14

Zimmer 1	13,49m ²
Wohnen, Kochen, Essen inkl. Flur	34,19m ²
Bad	5,49m ²
HWR / Abst.	6,31m ²
Wohnfläche gesamt	59,48m²
Dachterrasse 1 (50%)	2,02m ²
Dachterrasse 2 (50%)	2,02m ²
Wohnfläche inkl. Dachterrasse	63,52m²

* inkl. 3% Putzabzug

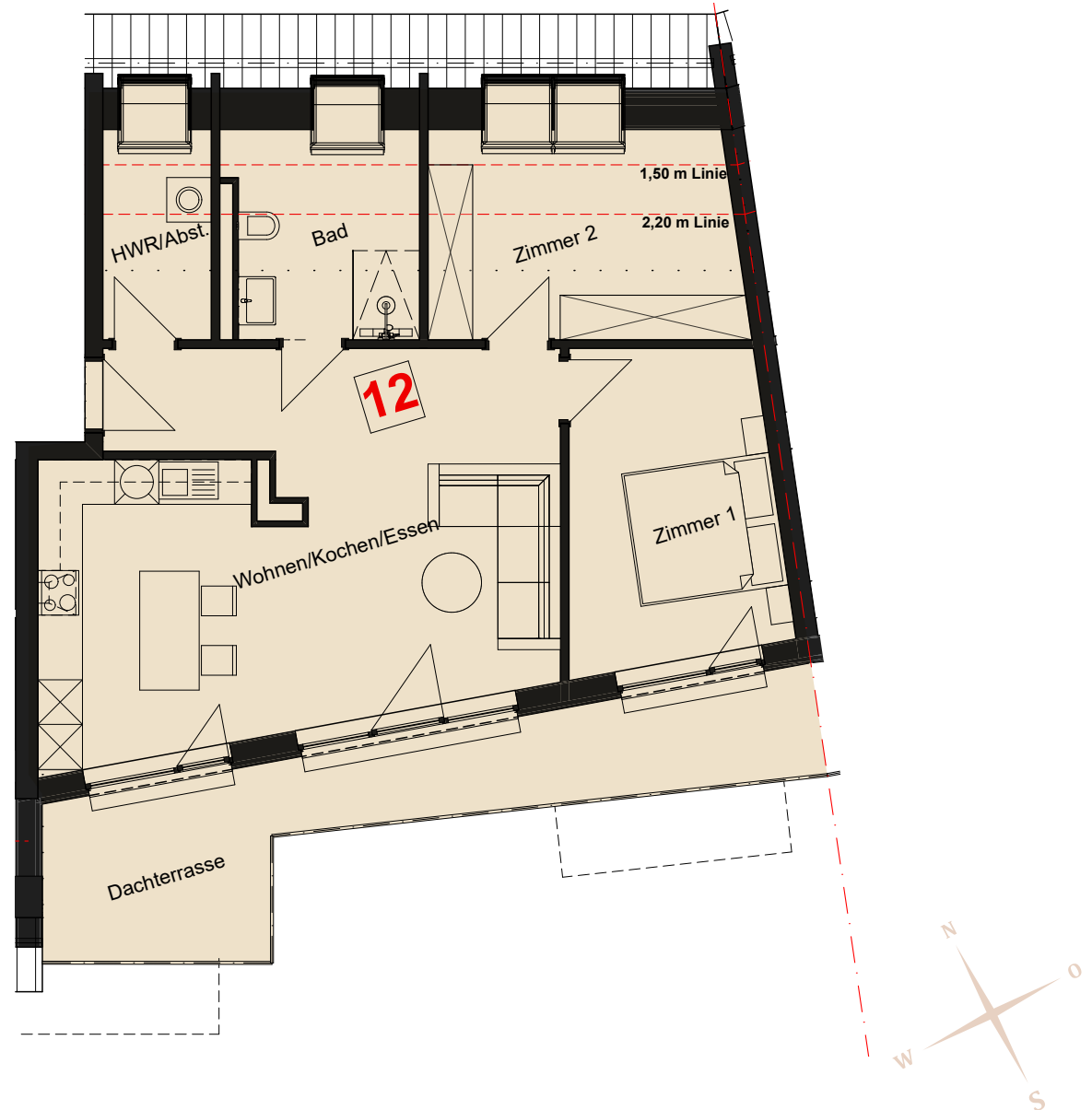


Grundriss der Wohnungen 12 und 13 **ELB SAND**

Wohnung 12 und 13 (spiegelbildlich)

Zimmer 1	11,70m ²
Zimmer 2 inkl. Abstellfläche	9,56m ²
Wohnen, Kochen, Essen inkl. Flur	34,01m ²
Bad	5,61m ²
HWR / Abst.	3,33m ²
Wohnfläche gesamt	64,21m²
Dachterrasse (50%)	8,28m ²
Wohnfläche inkl. Dachterrasse	72,49m²

* inkl. 3% Putzabzug



Exklusiv-Vertrieb:

ROHDENBURG & CIE GmbH

Cuxhavener Straße 81, 27476 Cuxhaven/Duhnen

www.cux-immobilien.de

Bauherr und Projektleitung:

kathmann

P R O J E K T E

Kathmann Projekte GmbH

Westerstraße 93, 28199 Bremen

www.kathmann-projekte.de

Architektonische Ausgestaltungen in unseren Plänen und optische Visualisierungen, wie beispielsweise farbliche oder technische Ausgestaltungen der verbauten Materialien sowie Blumenkübel, Möbel, Einbauküchen etc., dienen lediglich als Gestaltungsvorschlag. Ein Anspruch auf diese Leistungen, soweit diese nicht ausdrücklich in der Baubeschreibung enthalten sind, besteht nicht. Die Dauer der Gewährleistung ist in den Kaufverträgen geregelt. Irrtum, Auslassung und Änderungen bleiben vorbehalten.

Hiermit beauftrage ich die Firma „Rohdenburg & Cie GmbH“ mir / uns die Baubeschreibung des Objektes „Elbsand“ in Form einer PDF Datei zukommen zu lassen. Mit meiner Unterschrift bestätige ich die umseitig abgedruckte Datenschutzerklärung und erkläre mein Einverständnis zur Speicherung meiner unten stehenden Daten.

Name: _____

Vorname: _____

E-Mail Adresse: _____

Ort, Datum

Unterschrift



ROHDENBURG & CIE GmbH
CUXHAVENER IMMOBILIEN



Rechtshinweis

Wir bemühen uns, alle Angaben so richtig und vollständig, wie möglich zu machen. Wir übernehmen jedoch keine Gewähr für die Angaben unserer Auftraggeber sowie für die Übereinstimmung dieser Angaben und baulichen Gegebenheiten mit den bei der Baubehörde vorliegenden Daten.

Wir weisen ausdrücklich darauf hin, dass Innenbesichtigungen nur über unser Büro zu vereinbaren sind. Sämtliche Angebote und Angaben sind nur für Empfänger bestimmt und erfolgen freibleibend sowie unverbindlich; ein Zwischenverkauf bleibt vorbehalten. Eine Weitergabe der Unterlagen und Angaben an Dritte ist nicht gestattet und führt im Schadensfall zu Ersatzansprüchen in Höhe der entgangenen Provision.

Unsere Allgemeinen Geschäftsbedingungen (AGB)

(1) - Unsere Rechte und Pflichten als Immobilienmakler ergeben sich aus den Vorschriften des bürgerlichen Gesetzbuches sowie aus den Geschäftsgebräuchen dieses Berufsstandes.

(2) - Unsere Angebote sind freibleibend und unverbindlich. Irrtum sowie Zwischenverkauf bzw. Zwischenvermietung bleiben dabei stets vorbehalten.

(3) - Alle in unseren Angeboten gemachten Angaben basieren auf uns erteilten Informationen, für deren Vollständigkeit und Richtigkeit wir keine Haftung übernehmen. Die Auftraggeber sind verpflichtet, uns alle erforderlichen Unterlagen zur Verfügung zu stellen. Uns obliegt keine Erkundungspflicht.

(4) - Eine Haftung für verdeckte oder nicht erkennbare Mängel an den durch uns angebotenen Immobilien, wie auch für Mängel an nicht zugänglich gemachten Bauteilen und für sonstige, bei der Besichtigung nicht festgestellte Eigenschaften des Grundstücks sind ausgeschlossen.

(5) - Der Makler wurde vom Verkäufer beauftragt. Die Maklerprovision in ortsüblicher Höhe trägt der Verkäufer.

(6) - Alle unsere Angebote und Mitteilungen sind nur für den Adressaten bestimmt und bedürfen der vertraulichen Behandlung. Die Weitergabe an Dritte ist ohne unsere schriftliche Einwilligung nicht gestattet. Kommt infolge unbefugter Weitergabe ein Vertrag mit dem nachgewiesenen Objekteigentümer zustande, so verpflichtet dies den Angebotsadressaten zur Schadensersatzleistung mindestens in Höhe der uns entgangenen, ortsüblichen Nachweis- bzw. Vermittlungsgebühr.

(7) - Eine von uns schriftlich oder mündlich mitgeteiltes Immobilienangebot wird- wenn nicht unverzüglich Widerspruch erfolgt- als bisher unbekannt festgestellt. Der Adressat kann sich nur dann darauf berufen, das jeweilige Angebot bereits gekannt zu haben, wenn er uns dies schriftlich innerhalb von drei Tagen nach Erhalt unseres Angebotes unter Offenlegung seiner Informationsquelle mitteilt.

(8) - Wird dem Adressaten das ihm von uns angebotene Objekt zu einem späteren Zeitpunkt direkt oder über Dritte erneut angeboten, so ist er verpflichtet, den Anbietenden über die durch uns erlangte Vorkenntnis zu unterrichten und etwaige Maklerdienste Dritter abzulehnen.

(9) - Der Auftraggeber- Käufer oder Verkäufer - hat vor Vertragsabschluss die andere Vertragspartei zu befragen, ob wir als Makler durch Nachweis oder Vermittlung zu dem beabsichtigten Vertragsabschluss beigetragen haben. Anderenfalls kann er sich nicht darauf berufen, von unserer ursächlichen Maklertätigkeit keine Kenntnis gehabt zu haben.

(10) - Der Verkäufer verpflichtet sich als Auftraggeber, die Provisionsverpflichtung des Käufers als Vertrag zugunsten Dritter gemäß § 328 des Bürgerlichen Gesetzbuches in den Kaufvertrag aufzunehmen.

(11) - Unsere Dienstleitung (Erstellung von Verkaufsexposés, Vermarktung der Immobilie/n, Kontaktaufnahme zu potentiellen Kaufinteressen etc.) stellen wir dem Auftraggeber unmittelbar nach Ablauf der 14 tägigen Widerrufsfrist zur Verfügung. Nur wenn der Auftraggeber ausdrücklich und in schriftlicher Form auf sein Recht zum Widerruf verzichtet, können wir bereits vor Ablauf der Widerrufsfrist tätig werden.

(12) - Erfüllungsort und Gerichtsstand für beide Teile ist Cuxhaven, Landgericht Stade

(13) - Sollten einzelne Bestimmungen dieser Geschäftsbedingungen unwirksam oder nichtig sein, so wird die Wirksamkeit der übrigen Bestimmungen hierdurch nicht berührt.

(14) - Die Verhandlungsaufnahme bedeutet Auftragserteilung und Anerkennung vorstehender Bedingungen. Alle Rechte der Verarbeitung dieses Prospektes/Angebots durch Anfertigen von Kopien, Nachdruck oder Einspeicherung und Rückgewinnung in Datenverarbeitungsanlagen (auch auszugsweise) bleiben dem Herausgeber vorenthalten.

Prospekthaftung & Widerrufsrecht

Prospekthaftung

Alle Angaben dieses Prospektes sowie der Prospektbeilagen basieren auf dem Planungsstand zum Zeitpunkt der Drucklegung. Für die tatsächliche Ausführung des Bauvorhabens und die Abwicklung der vertraglichen Beziehungen zwischen Käufer und Verkäufer sind allein die notariellen Verträge sowie die diesen Verträgen zugrunde liegende Teilungserklärung und gegebenenfalls auch die Baubeschreibung der Verkäufer maßgeblich. Für eine Abweichung der Bauausführung von den Prospektangaben übernehmen wir als Herausgeber des Prospektes keine Haftung, weil Änderungen und Ergänzungen des geplanten Bauvorhabens bis zur Erteilung einer Baugenehmigung und auch während der Bauphase möglich sind und wir auf diese Änderungen keinen Einfluß nehmen. Wir übernehmen keine Garantie für den Zeitpunkt der Fertigstellung des Objektes.

Der Prospekt dient der Voraborientierung und entbindet nicht von der Verpflichtung zu einer genauen Prüfung der zu erwerbenden Immobilie und des Vertragswerkes durch die Vertragsbeteiligten. Von diesem Prospekt abweichende Zusagen sind nur dann verbindlich, wenn sie zwischen dem Käufer und dem zuständigen Vertragspartner schriftlich vereinbart wurden.

Wir behalten uns vor, entsprechend den Angaben des Bauherren, den Prospekt zu ändern, zu ergänzen oder einzuziehen. Aus dem Nichtgebrauch dieses Rechts ist nicht darauf zu schließen, dass die Prospektangaben durch den Hersteller bestätigt sind.

Der Prospektinhalt wurde mit Sorgfalt zusammengestellt. Er entspricht dem allgemeinen wirtschaftlichen, rechtlichen und steuerlichen Erkenntnisstand zum Zeitpunkt der Herausgabe. Der Herausgeber behält sich Änderungen, die durch neue Gesetz- und Verwaltungsvorschriften bedingt und im Gesamtinteresse der Käufer erforderlich sein könnten vor. Insbesondere können künftig Änderungen der Verwaltungsübung, der Rechtsprechung sowie der Gesetzgebung die erwarteten steuerlichen Folgen beeinflussen.

Alle Rechte an der Verarbeitung dieses Prospektes durch fotomechanische Wiedergabe, Nachdruck oder Einspeicherung und Rückgewinnung in die Datenverarbeitungsanlagen –vollständig oder in Auszügen- bleiben dem Herausgeber vorbehalten.

Rohdenburg & CIE GmbH
Cuxhavener Straße 81, 27476 Cuxhaven/Duhnen
www.cux-immobilien.de

Widerrufsrecht (Erbringung von Dienstleistungen)

(1) - Sie haben das Recht, Ihre Vertragserklärung als Auftraggeber(Verkäufer) oder als Interessent (Käufer) binnen 14 Tagen ohne Angabe von Gründen zu widerrufen. Die Widerrufsfrist beträgt 14 Tage ab dem Tag des Vertragsabschlusses (Maklervertrag) für Auftraggeber bzw. 14 Tage ab Erhalt dieser Belehrung in Textform, jedoch nicht vor Erteilung eines Suchauftrags für Interessenten. Die Frist beginnt nicht vor Erfüllung unserer Informationspflichten gemäß Artikel 246§ 2 in Verbindung mit Absatz 1 und 2 EGBGB.

(2) - Um Ihren Widerruf auszuüben müssen Sie uns:
Rohdenburg & CIE GmbH
Cuxhavener Straße 81, 27476 Cuxhaven/Duhnen
www.cux-immobilien.de

mittels einer eindeutigen, unterzeichneten, Erklärung, postalisch oder per Telefax, über Ihren Entschluss, diesen Vertrag zu widerrufen, informieren. Sie können dafür das nachfolgende Muster Widerrufsformular verwenden - dies ist allerdings nicht zwingend.

(3) - Zur Wahrung der Widerrufsfrist genügt die rechtzeitige Absendung des Widerrufs vor Ablauf der Widerrufsfrist.

Widerrufsfolgen:

(1) - Im Falle eines wirksamen Widerrufs sind die bereits empfangenen Leistungen zurück zu gewähren und ggf. gezogene Nutzungen herauszugeben. Wenn Sieden Vertrag widerrufen, werden wir dem Auftraggeber alle erhaltenen Unterlagen, Pläne, Bildmaterial und elektronische Daten unverzüglich und spätestens binnen14 Tagen nach wirksam erfolgtem Widerruf zurückübermitteln - vom Interessenten erhaltenen Suchdaten sowie alle persönlichen Daten werden wir umgehend vernichten. Der Auftraggeber hat uns im Gegenzug sämtliche von uns gefertigte Verkaufsofferten seiner Immobilie unverzüglich herauszugeben ohne davon Kopien zu fertigen. Der Interessent hat alle erhaltenen, objektspezifischen Unterlagen zu Immobilienangeboten (Pläne, Teilungserklärungen, Protokolle, Abrechnungen etc.)unverzüglich wieder herauszugeben ohne hiervon Kopien zu fertigen.

(2) - Können Sie uns die empfangene Leistung (Unterlagen) nicht oder nur teilweise, bzw. in verschlechtertem Zustand zurückgewähren bzw. herausgeben, müssen Sie uns insoweit Wertersatz in Höhe der Bearbeitungs-, Porto- und Wiederbeschaffungskosten leisten.

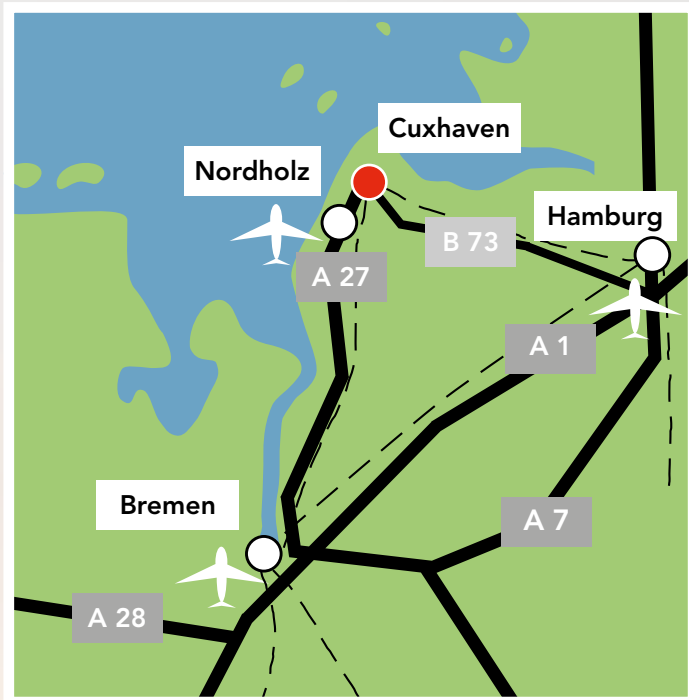
(3) - Für einen trotz erfolgtem Widerruf gezogenen Nutzen aus der von uns erbrachten Dienstleistung (Verkaufs- bzw. Kaufvorteile durch Kopieren und Weiterverwenden von durch uns zur Verfügung gestellten Exposés und/oder Objektunterlagen sowie Interessenten bzw. Auftraggeber-Daten) müssen Sie uns insoweit Wertersatz in Höhe der hälftigen, entgangenen, ortsüblichen Verkaufsprovision leisten, als die empfangenen und widerrechtlich genutzten Leistungen einer erfolgreichen Vertragsabwicklung dienlich waren.

(4) - Haben Sie verlangt, dass die Dienstleistung bereits während der Widerrufsfrist beginnen soll, so haben Sie uns einen angemessenen Betrag zu zahlen, der dem Anteil der bis zu dem Zeitpunkt, zu dem Sie uns von der Ausübung des Widerrufsrechts hinsichtlich dieses Vertrags unterrichten, bereits durch uns erbrachten und nachgewiesenen Dienstleistung im Umfang der investierten Lohn,- Porto- und Werbekosten entspricht.

Besondere Hinweise:

(1) - Das Widerrufsrecht des Interessenten für den uns erteilten Suchauftrag erlischt, wenn wir die vollständigen Unterlagen für das zu makelnde Objekt übergeben haben und eine Besichtigung stattgefunden hat und sich der Käufer nur noch zu entscheiden hat, ob er das vermakelte Objekt durch notariellen Kaufvertrag erwerben will, ohne dass es weiterer Nachweis- oder Vermittlungstätigkeiten durch uns bedarf.

(2) - Das Widerrufsrecht des Auftraggebers erlischt, wenn der Vertrag von beiden Seiten auf ausdrücklichen Wunsch des Auftraggebers vollständig erfüllt ist, bevor er das Widerrufsrecht ausgeübt hat.



Exklusiv-Vertrieb:

ROHDENBURG & CIE GmbH

Cuxhavener Straße 81, 27476 Cuxhaven/Duhnen
www.cux-immobilien.de

Bauherr und Projektleitung:

kathmann
P R O J E K T E

Kathmann Projekte GmbH
Westerstraße 93, 28199 Bremen
www.kathmann-projekte.de

Infotelefon: 04721 698 48 70

www.elb-sand.de

Planungsbüro:

Dipl.-Ing. Günther Bergmann
Koppelstraße 43, 27711 Osterholz-Scharmbeck
www.architekt-gbergmann.de